

# Požiadavky na pripojenie – PANASONIC Aquarea 1-fázová 7 a 9kW

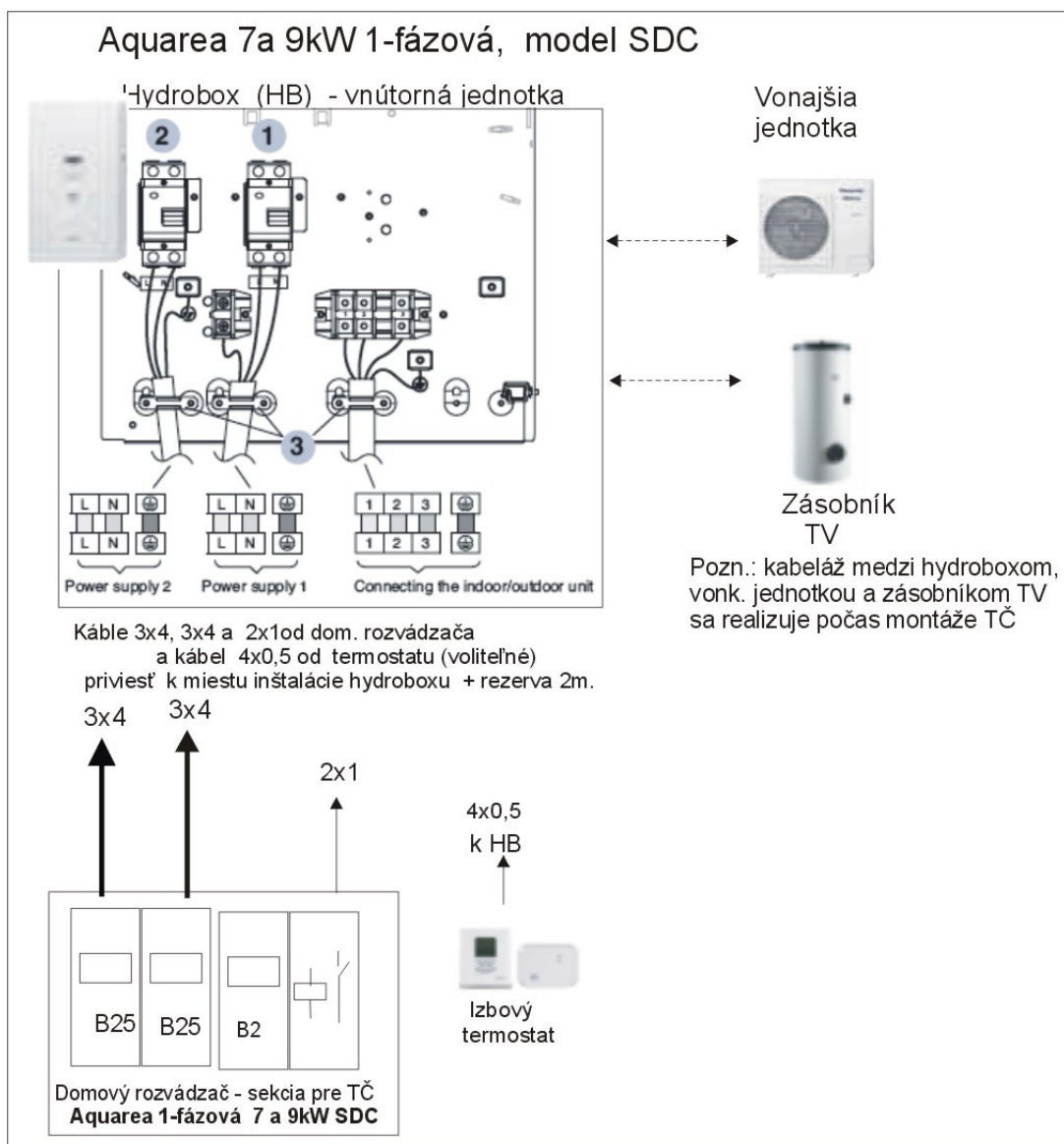
## 1. Požiadavky na pripojenie elektrického rozvodu a sig. káblov

**Platí pre 7 a 9kW 1-fázové modely Aquarea SDC so zásobníkom Dražice (elektrohrev do 2kW)**

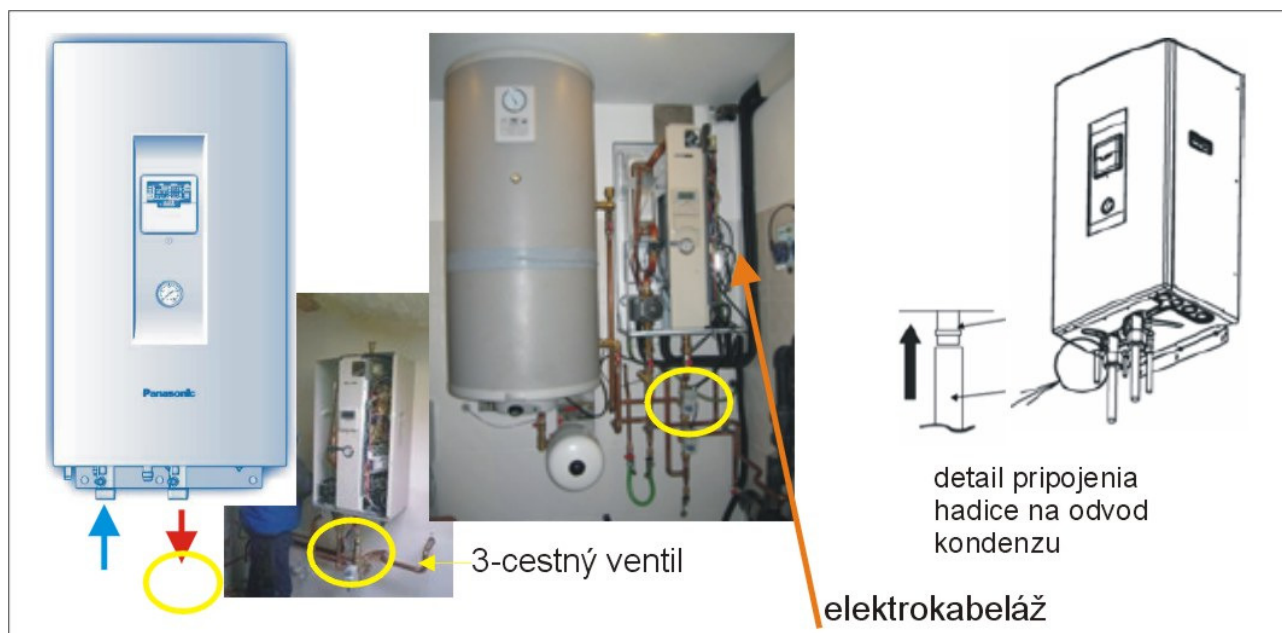
### Požiadavky na pripojenie TČ u zákazníka pred inštaláciou :

- **kábel 3x4** od ističa 3xB25 (napájanie tepelného čerpadla (hydrobox + vonk. jednotka). Kábel priviesť k vnútornej jednotke s rezervou + rezerva 2m.
- **kábel 3x4** od ističa 1xB25. Napájanie záložného ohrevu v hydroboxe a elektropatróny (do 2kW) v zásobníku TV. Kábel priviesť od DR k vnútornej jednotke + rezerva 2m.
- **kábel 2x1** (beznapäťový kontakt od stykača HDO). Kábel priviesť od DR k vnút. jednotke + rez. 2m.
- **kábel 4x 0,5** voliteľné. Inštaluje sa, pokiaľ sa bude použitý externý kábový termostat **T** inštalovaný na vybranom mieste v obýv. izbe (hale a pod.). Kábel priviesť k k vnútornej jednotke + rezerva 2m. Možnosť nahradiť bezdrôtovým termostatom.

Poznámka. ďalšia kabeláž k vonk. jednotke a zásobníku TV sa inštaluje počas montáže.



## 2. Požiadavky na pripojenie kúrenia a zásobníka teplej vody, výstup kondenzu



### 1. Len vykurovanie, bez zásobníka TV

Z vnútornej jednotky (hydroboxu) sú vyvedené 2 potrubia 5/4" výstup (vpravo) a vstup (vľavo).

Poznámka: pokiaľ sa pripája iba vykurovanie (bez zásobníka TV), výstup a vstup ÚK sa pripojí priamo na hydrobox. Osadiť zatv. ventily. Zabezpečiť (do spiatočky) ventil pre napúšťanie vykur. sústavy vodou. ventily).

Poznámka: Expanzná nádrž 10l v hydroboxe – určená pre rozsah náplne 40l až 240l vody vo vykur. systéme. Pokiaľ je systém vevodný na + resp. 2 poschodia, je potrebné skontrolovať obsah vody a tlakové straty, eventuálne nastaviť prac. bod expanz. nádrže (pri inštalácii).

### 2. Vykurovanie a zásobník TV

K výstupu z hydroboxu sa pripája 3-cestný ventil (naznačený v krúžku). Za ním sa delí výstup do vykurovacieho systému a do zásobníka TV. Riadenie 3-c ventilu zabezpečuje riadiaci systém TČ.

### 3. Vykurovanie a chladenie

Pokiaľ sa bude používať aj funkcia chladenie, je potrebné v hydroboxe pripojiť odvod kondenzu a zvieť do odpadu. Hadica vnút. priemer 15sa pripája na výstup vľavo dole (viď obr.).

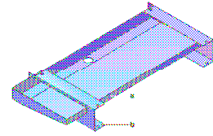
Odporúča sa oddeliť zónu chladenia (konvektory – fancoily) od zóny podlahového kúrenia (radiátorov).

Umožní to lepšie prepínanie prevádzky zima/leto.

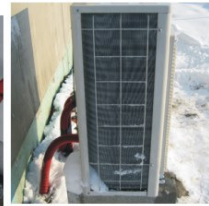
### 3. Inštalácia vonkajšej jednotky – požiadavky na prípravu

Odporúčenie:

- je potrebné dbať na výber vhodného miesta a orientáciu pre vonkajšiu jednotku! S ohľadom na možné rušenie susedov a vlastné rušenie. Rovnako neorientovať čelnú stranu proti prevládajúcim vetrom. Čelná stena by nemala byť do vchodových dverí (studený vzduch).
- podstavec pre vonk. jednotku: buď betónový celistvý 100x600x15cm, alebo z tvárnic. Montážne otvory vonk. jednotky sú 620x355mm.
- odporúča sa (dodatočne) inštalovať vhodnú striešku.
- odvod kondenzátu – pod vonk. jednotkou inštalovať zachytávaciu vaničku (plech) s možnosťou odvádzat' kondenzát do trativodu. Nevhodné inštalovať na betónovú plochu ! Vhodné štrokové lôžko (trativod s objemom 200-300l).



Príklad inštalácie vonkajšej jednotky:  
na stenu, na tvárnice (bez použitia stojana), na stojan

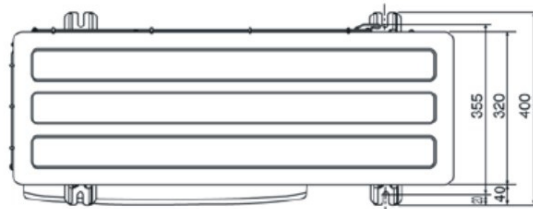


ukážkové riešenie  
trativodu pre odvod  
kondenzátu

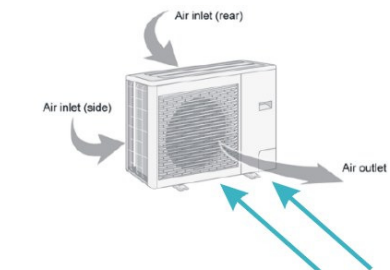
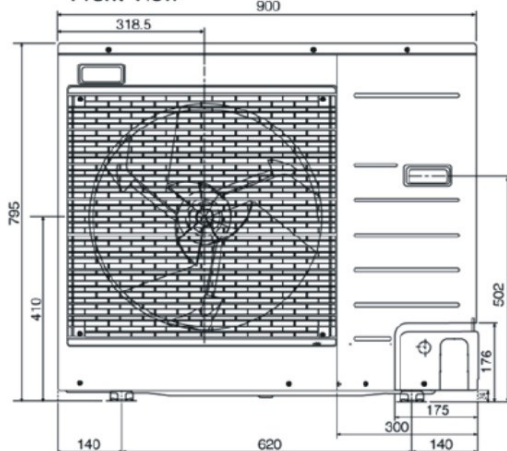
Vonkajšia jednotka  
pre modely 7kW, 9kW +/- fázové

Montážne otvory: 620 x 355mm

<Top View>



<Front View>



pozor na  
protivietor

<Side View>

