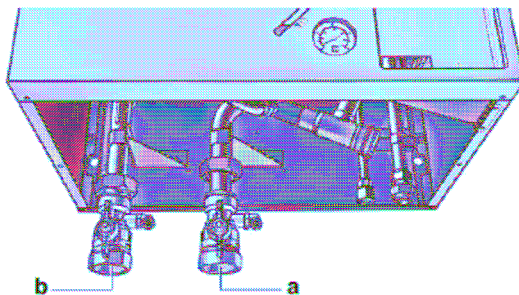


Požiadavky na pripojenie - Altherma LT so samostatným zásobníkom

A. Požiadavky na pripojenie kúrenia

K dispozícii sú 2 uzatváracie ventily na zjednodušenie servisu a údržby. Ventily namontujte na prívod a odvod vody. Dávajte pozor na ich polohu. Orientácia integrovaných vypúšťacích ventilov je dôležitá pre servis.

1 Uzatváracie ventily nainštalujte na vodné potrubie.

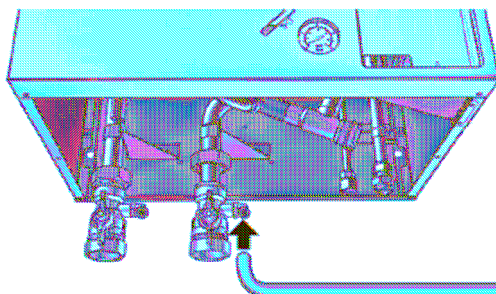


Priemery potrubí: b) výstup do kúrenia (chladenia) F 5/4" a) vstup z kúrenia (chl.) F5/4"
Za výstupom z sa pripája 3-cestný ventil DN25 pre rozdelenie do kúrenia a zásobníka TV (viď foto – dole kúrenie, vľavo TV). Spoločná spiatočka z kúrenia a zásobníka TV vstupuje do vnút. jednotky.



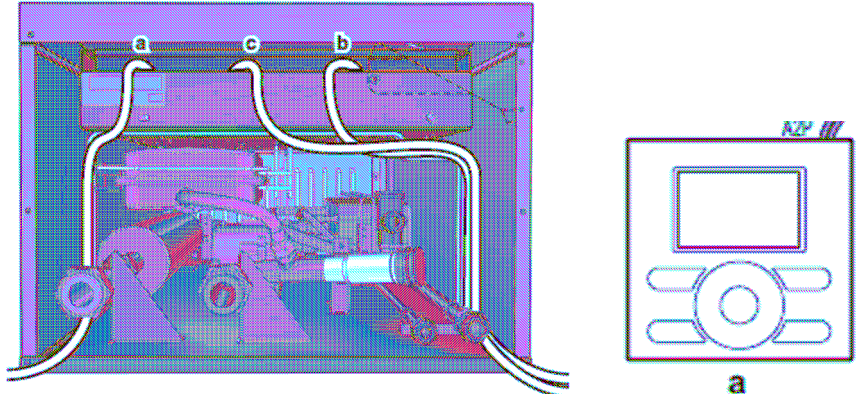
3.4.2 Naplnenie vodného okruhu

1 Pripojte hadicu prívodu vody k vypúšťaciemu a plnaciemu ventilu.



B.1 Požiadavky na pripojenie elektrického rozvodu a sig. káblov

Platí pre 1-fázové pripojenie Altherma LT 6 a 8kW



Požiadavky na kabeláž k vnútornej jednotke:

Kabeláž sa privádza od dom. rozvádzača DR (podr. rozvádzača) a termostatu cez spodný okraj vnút. jednotky. Detto prechádzajú aj káble k vonkajšej jednotke a do zásobníka TV (napájací, termo sonda).

Požiadavky na pripojenie TČ:

kábel 3x4 istič B25 pre napájanie vonk. jednotky (priebežný) – od DR priviesť k vnút. jednotke s rezervou vzdialenosti k miestu inštalácie vonkajšej jednotky + 2m.

kábel 5x2,5 istenie 3xB16 (záložný ohrev 9kW) od DR k vnút. jednotke + rezerva 2m

kábel 3x2,5 istenie B16 (ohrev 2kW v zásobníku TV) od DR k vnút. jednotke + rezerva 2m

kábel 2x1 (beznapäťový kontakt od stykača HDO) od DR k vnút. jednotke + 2m

kábel 2x0,75 (2x0,5), voliteľné. Inštaluje sa, pokiaľ sa bude ovl. panel používať aj ako izbový termostat: od ovládacieho panela (termostatu T), ktorý bude inštalovaný na vybranom mieste v ob. izbe (hale a pod.) k vnút. jednotke + rezerva 2m.

Poznámka. ďalšia kabeláž k vonk. jednotke a zásobníku TV sa inštaluje počas montáže.

Požiadavky na istenie v domovom rozvádzači: platí pre Altherma LT 6kW a 8kW

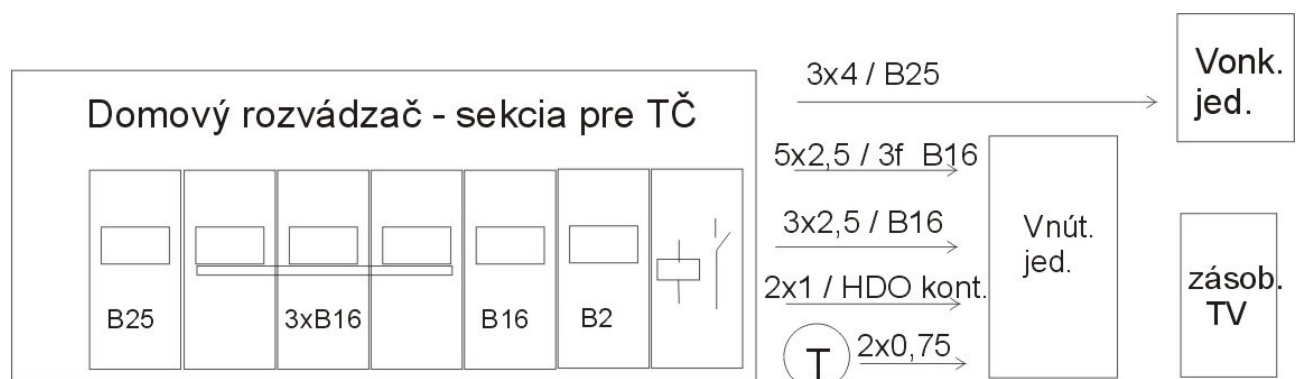
1 x B25 vonk. jednotka

3 x B16 vnút. jednotka

1 x B16 zásobník TV – elektroohrev (prechádza cez vnút. jednotku)

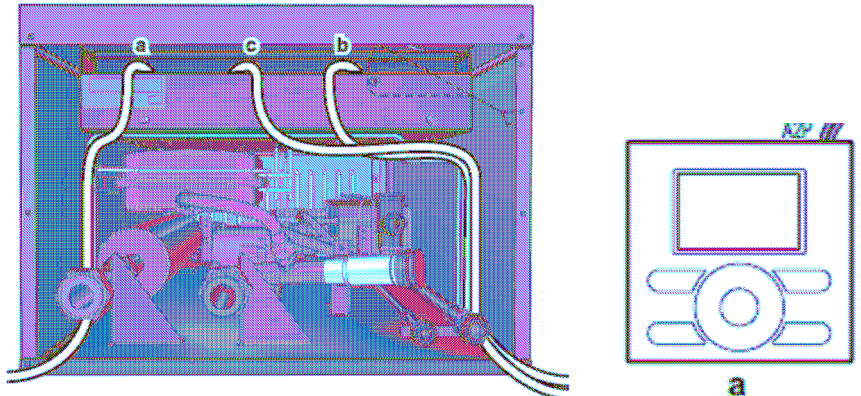
1 x B2 (istenie pre stykač HDO)

1 x stykač 1 pólový (signál HDO pre TČ – beznapäťový kontakt zo stykača). Na cievku stykača sa pripája fáza cez istič B2 a N-vodič z prijímača HDO v ER.



B.2 Požiadavky na pripojenie elektrického rozvodu a sig. káblov

Platí pre 3-fázové pripojenie Altherma LT 11, 14 a 16kW



Požiadavky na kabeláž k vnútornej jednotke:

Kabeláž sa privádza od dom. rozvádzača DR (podr. rozvádzača) a termostatu cez spodný okraj vnút. jednotky. Detto prechádzajú aj káble k vonkajšej jednotke a do zásobníka TV (napájací, termo sonda).

Požiadavky na pripojenie TČ:

kábel 5x2,5 istič 3f B16 pre napájanie vonk. jednotky (priebežný) – od DR priviesť k vnút. jednotke s rezervou vzdialenosti k miestu inštalácie vonkajšej jednotky + 2m.

kábel 5x2,5 istenie 3xB16 (záložný ohrev 9kW) od DR k vnút. jednotke + rezerva 2m

kábel 3x2,5 istenie B16 (ohrev 2kW v zásobníku TV) od DR k vnút. jednotke + rezerva 2m

kábel 2x1 (beznapäťový kontakt od stykača HDO) od DR k vnút. jednotke + 2m

kábel 2x0,75 (2x0,5), voliteľné. Inštaluje sa, pokiaľ sa bude ovl. panel používať aj ako izbový termostat: od ovládacieho panela (termostatu T), ktorý bude inštalovaný na vybranom mieste v ob. izbe (hale a pod.) k vnút. jednotke + rezerva 2m.

Poznámka. ďalšia kabeláž k vonk. jednotke a zásobníku TV sa inštaluje počas montáže.

Požiadavky na istenie v domovom rozvádzači: platí pre Altherma LT 6kW a 8kW

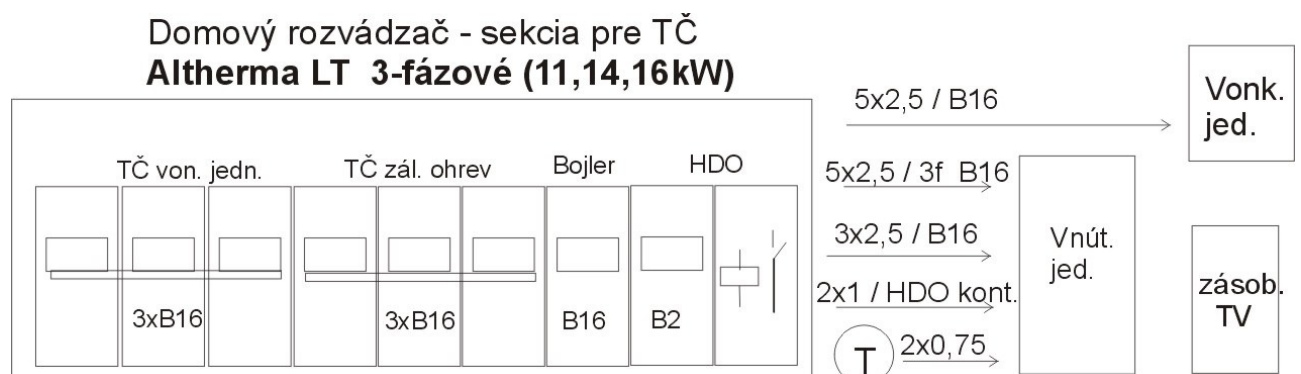
1 x B25 vonk. jednotka

3 x B16 vnút. jednotka

1 x B16 zásobník TV – elektroohrev (prechádza cez vnút. jednotku)

1 x B2 (istenie pre stykač HDO)

1 x stykač 1 pólový (signál HDO pre TČ – beznapäťový kontakt zo stykača). Na cievku stykača sa pripája fáza cez istič B2 a N-vodič z prijímača HDO v ER.



C. Zásobníky teplej vody



Foto - Zásobníky teplej vody: zľava 200l DAIKIN nerez s exp. nádržou, DAIKIN 200l nerez s aktívnym cirkulačným okruhom TV, závesný Dražice OKC160l

D. Požiadavky na inštaláciu vonkajšej jednotky

1. Inštalácia na podstavce



Rozmer podstavca cca **100x60x15cm**.

Montážne otvory stojana cca 580 x 400 (do 450) mm

Vzdialenosť od steny min. 200mm kvôli zabezpečeniu prietoku vzduchu.

2. Inštalácia na nástennú konzolu



Nástenná konzola sa inštaluje na pevný podklad.

V prípade izolácie pripraviť montážne – spevňovacie pásy pod konzolu.

3. Odvod kondenzu: pod vonkajšiu jednotku sa odporúča inštalovať odkapávací plech (misku). Z neho odvieť kondenz do trativodu, štrkové lôžko s objemom cca 200-300l.

