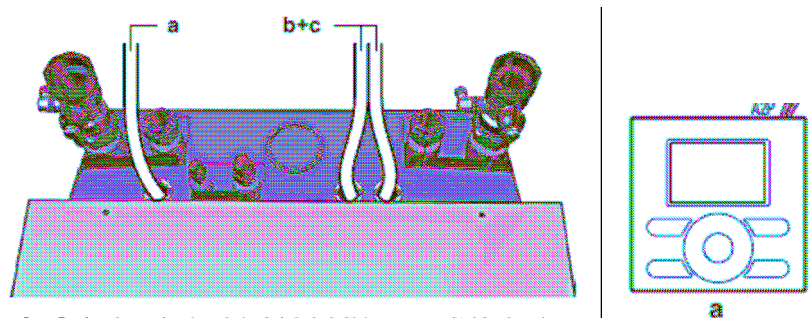


Požiadavky na pripojenie - Altherma LT s integrovaným zásobníkom

A. Požiadavky na pripojenie elektrického rozvodu a signálových káblov



1. Požiadavky na kabeláž k vnútornej jednotke – Altherma 6kW a 8kW 1-fázová.

kábel 3x4 istič B25 pre napájanie vonk. jednotky (priebežný) – od DR priviesť k vnút. jednotke s rezervou vzdialenosti k miestu inštalácie vonkajšej jednotky + 2m.

kábel 5x2,5 istenie 3xB16 (záložný ohrev 9kW) od DR k vnút. jednotke + rezerva 2m

kábel 2x1 (beznapäťový kontakt od stykača HDO) od DR k vnút. jednotke + 2m. Na cievku stykača sa pripája N-vodič z prijímača HDO v elektromerovej skrini. Istenie stykača cez istič B2 (fázu použiť ľubovoľnú nechránenú prúdovým chráničom).

kábel signálový 2x0,75 (2x0,5), voliteľné. Inštaluje sa, pokiaľ sa bude ovl. panel používať aj ako izbový termostat: od ovládacieho panela T (termostatu), ktorý bude inštalovaný na vybranom mieste v obýv. izbe (hale a pod.) k vnút. jednotke + rezerva 2m.

Upozornenie: nie je vhodné sekciu pre TČ chrániť prúdovým chráničom spoločným na zásuvky, resp. svetlá! Nie je potrebný, resp. použiť samostatný prúdový chránič 25A.

Požiadavky na istenie v domovom rozvádzači: platí pre Altherma LT 6kW a 8kW

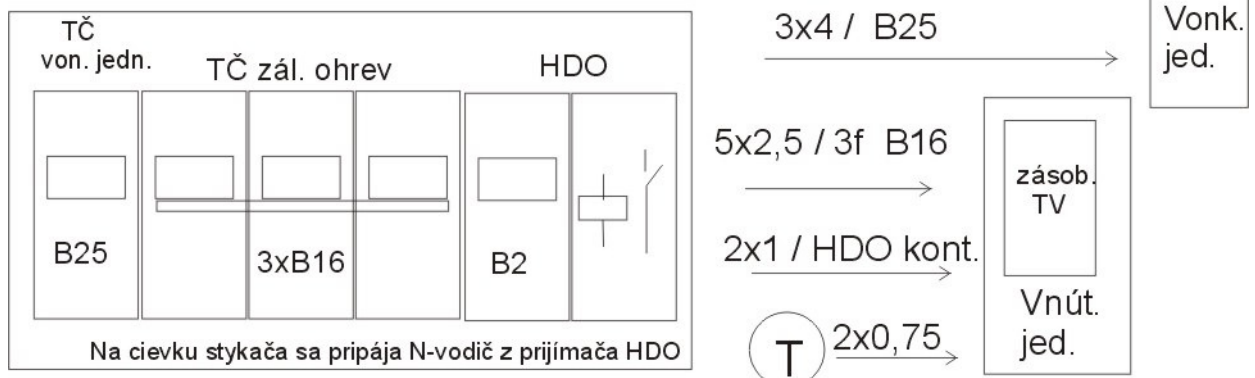
1 x B25 vonk. jednotka

3 x B16 vnút. jednotka

1 x B2 + stykač 1 pólový (signál HDO pre TČ – beznapäťový kontakt zo stykača

Ostatná kabeláž sa rieši počas montáže.

Domový rozvádzač - sekcia pre TČ Altherma LT 1-fázová 6 a 8kW



2. Požiadavky na kabeľáž k vnútornej jednotke – Altherma 11, 14, 16kW 3-fázová.

kábel 5x2,5 istič 3f B16 pre napájanie vonk. jednotky (kábel priebežný) – od DR priviesť k vnút. jednotke s rezervou vzdialenosti k miestu inštalácie vonkajšej jednotky + 2m.

kábel 5x2,5 istenie 3xB16 (záložný ohrev 9kW) od DR k vnút. jednotke + rezerva 2m

kábel 2x1 (beznapäťový kontakt od stykača HDO) od DR k vnút. jednotke + 2m. Na cievku stykača sa pripája N-vodič z prijímača HDO v elektromerovej skrini. Istenie stykača cez istič B2 (fázu použiť ľubovoľnú nechránenú prúdovým chráničom).

kábel signálový 2x0,75 (2x0,5), voliteľné. Inštaluje sa, pokiaľ sa bude ovl. panel používať aj ako izbový termostat: od ovládacieho panela T (termostatu), ktorý bude inštalovaný na vybranom mieste v obýv. izbe (hale a pod.) k vnút. jednotke + rezerva 2m.

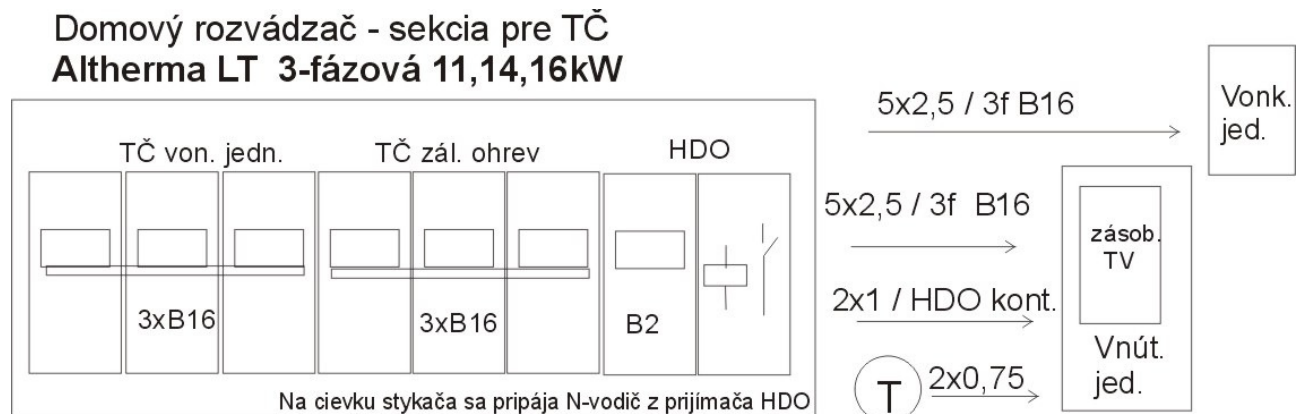
Upozornenie: nie je vhodné sekciu pre TČ chrániť prúdovým chráničom spoločným na zásuvky, resp. svetlá! Nie je potrebný, resp. použiť samostatný prúdový chránič 25A.

Požiadavky na istenie v domovom rozvádzači: platí pre Altherma LT 11, 14, 16kW

3 x B16 TČ vonk. jednotka

3 x B16 TČ vnút. jednotka – zál. ohrev

1 x B2 + stykač 1 pólový (signál HDO pre TČ – beznapäťový kontakt zo stykača



B. Požiadavky na pripojenie kúrenia a vody

3.4.1 Pripojenie potrubia na vodu

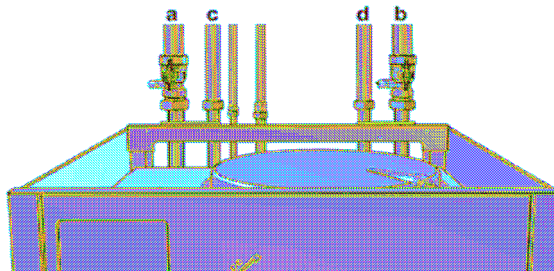


VÝSTRAHA

Pri pripájaní potrubia **NEPOŽÍVAJTE** nadmernú silu. Deformácia potrubia môže spôsobiť poruchu jednotky.

K dispozícii sú 2 uzatváracie ventily na zjednodušenie servisu a údržby. Ventily namontujte na prívod a odvod vody. Dávajte pozor na ich polohu. Orientácia integrovaných vypúšťacích a plniacich ventilov je dôležitá pre servis.

1 Uzatváracie ventily nainštalujte na vodné potrubie.

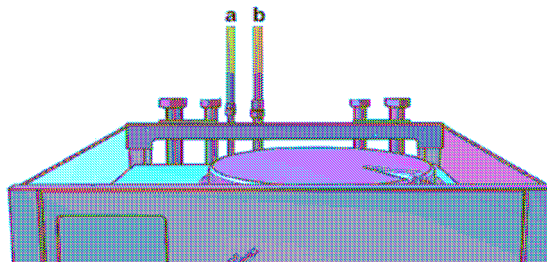


- a Odvod vody ohrevu/chladenia
- b Prívod vody ohrevu/chladenia
- c Odvod teplej vody pre domácnosť
- d Prívod teplej vody pre domácnosť (prívod studenej vody)

Priemery potrubí: a) výstup kúrenia (chladenia) F 5/4" b) vstup. kúrenia (chl.) F5/4"
c) výstup teplej vody F1" d) prívod studenej vody F1"

3.3.1 Pripojenie potrubia chladiva k vnútornej jednotke

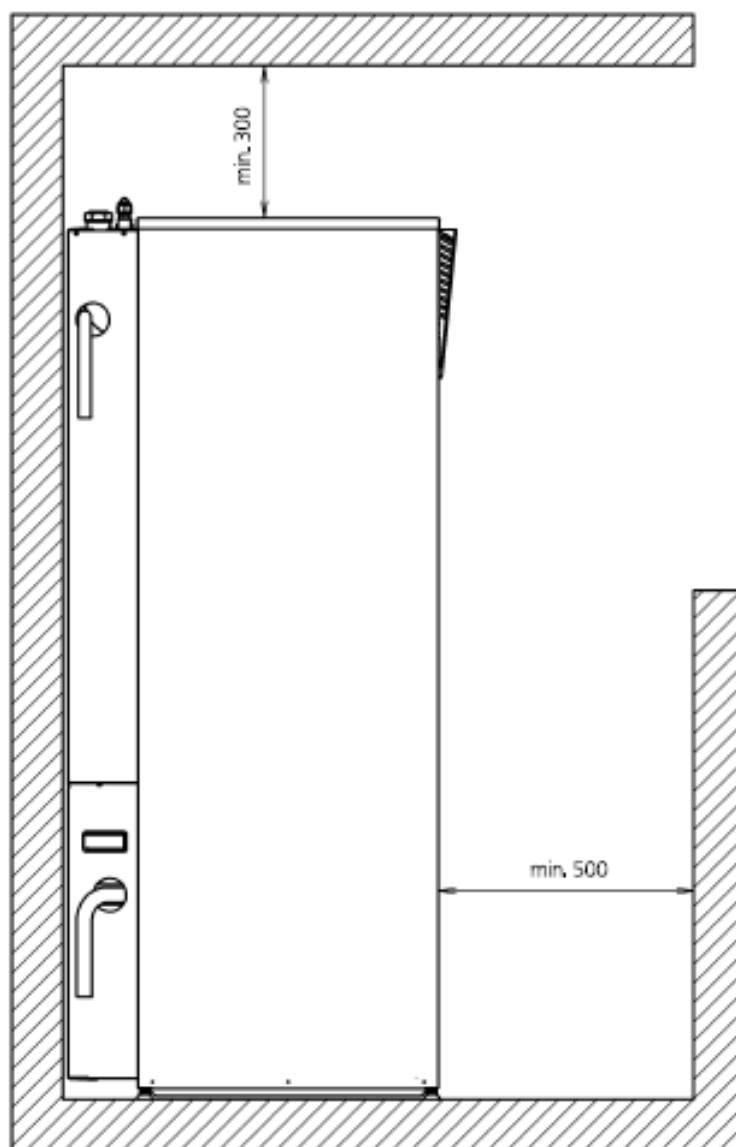
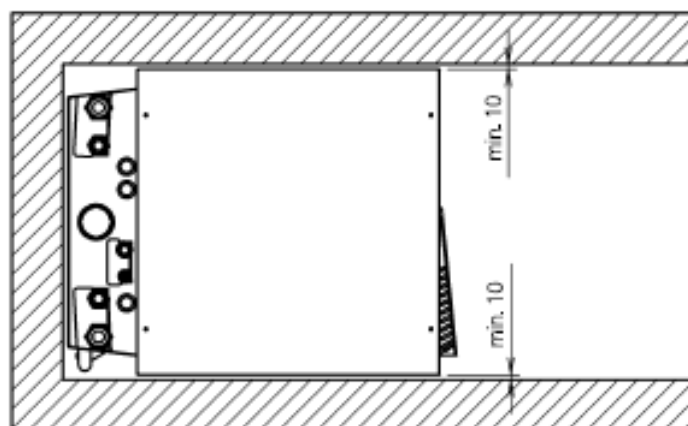
1 Uzatvárací kvapalinový ventil vonkajšej jednotky pripojte k prípojke chladiacej kvapaliny vnútornej jednotky.



- a Prípojka chladiacej kvapaliny
- b Prípojka chladiaceho plynu



C. Zástavbový priestor pre stojan vnút. jednotka s integr. zásobníkom TV



Poznámka: z ľavej bočnej strany sú výstupy na odvod kondenzu. Platí pre model s chladením.

D. Požiadavky na inštaláciu vonkajšej jednotky

1. Inštalácia na podstavce



Rozmer podstavca cca 100x60x15cm.

Montážne otvory stojana cca 580 x 400 (do 450) mm

Vzdialenosť od steny min. 200mm kvôli zabezpečeniu prietoku vzduchu.

2. Inštalácia na nástennú konzolu



Nástenná konzola sa inštaluje na pevný podklad.

V prípade izolácie pripraviť montážne – spevňovacie pásy pod konzolu.

3. Odvod kondenzu: pod vonkajšiu jednotku sa odporúča inštalovať odkapávací plech (misku). Z neho odvieť kondenz do trativodu, štrkové lôžko s objemom cca 200-300l.

